



**L'ENGAGEMENT
DE TOUS**

Colloque Hébergement des malades jeunes

Faculté de médecine, Lille 16 mai 2011

Florence Lustman, inspecteur général des finances
en charge de l'évaluation du Plan Alzheimer 2008-2012

Les grands enjeux du plan

- La commission Ménard
 - 10 membres, 8 groupes de travail, 100 personnes mobilisées
 - Rapport remis le 8 novembre 07 au Président de la République
- Des moyens financiers ambitieux
 - 200 millions d'€ pour la recherche
 - 200 millions d'€ pour les soins
 - 1,2 milliard d'€ pour le médico-social
- Pour 3 grands axes (44 solutions)
 - Mieux connaître la maladie
 - Améliorer la qualité de vie des malades et des aidants
 - Se mobiliser pour un enjeu de société
- Le pilotage du plan



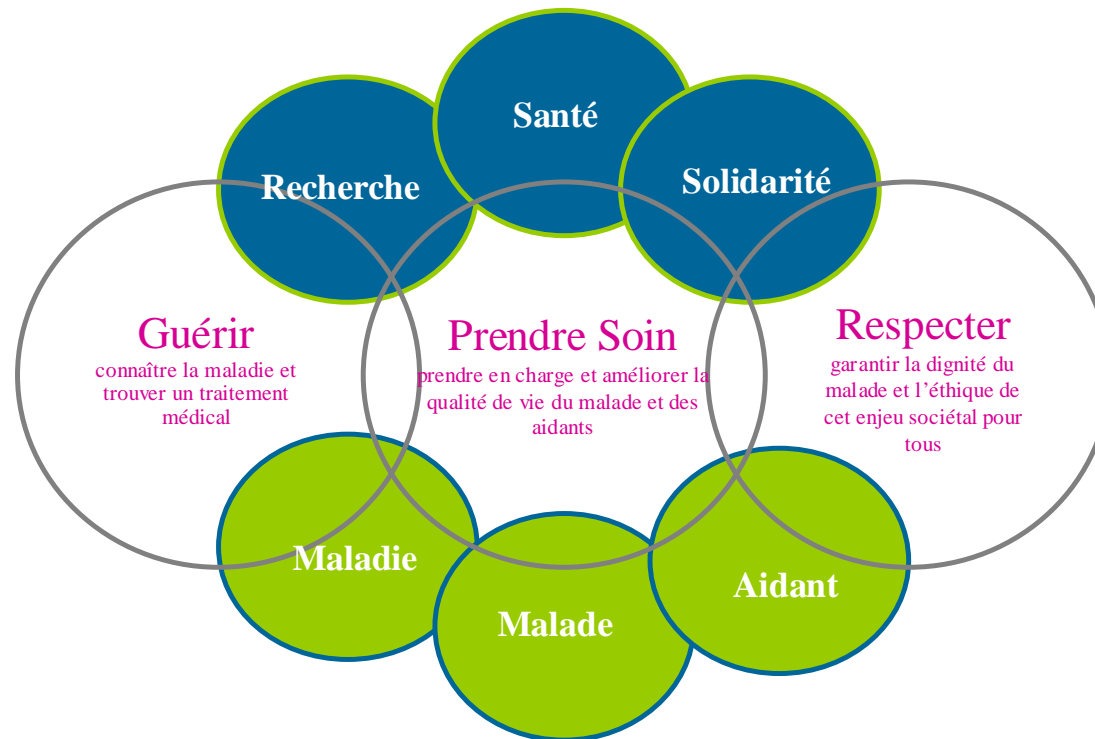
Vocation Plan Alzheimer 2012

Explorateur et Organisateur de solutions

3 axes

3 objectifs

3 cibles



Alzheimer PLAN 2008 > 2012 L'ENGAGEMENT DE TOUS

Pour que bien vieillir ait de l'avenir

Alzheimer FONDATION L'ESPOIR POUR TOUS

Volet recherche : nouvelles compétences et soutien des projets d'excellence

- Fondation Plan Alzheimer
- Plus de 20 publications internationales majeures en 2010
- 104 projets de recherche – 70 M€ (fondamentale, clinique, thérapeutique, nouvelles technologies, sciences humaines et sociales), dont :
 - 43 projets ANR (21 M€)
 - 36 projets PHRC (15 M€)
 - 11 projets SHS (1,3 M€)
- 96 nouveaux chercheurs

- Structuration
 - Banque nationale Alzheimer (BNA)
 - 585 praticiens formés à épidémiologie clinique
 - 3 cohortes (3C, MEMENTO, patients jeunes)
 - Groupe Méthodologie Alzheimer d'aide à la recherche
 - Centre de traitement de l'image



JPND
research
EU Joint Programme – Neurodegenerative Disease Research

Sitemap Accessibility Contact Us

Home **About** News & events Initiatives Contact Us

Joint programming
Why
What
Governance
Executive Board
Management Board
Scientific Advisory Board
JUMPAHEAD
Extranet

About

About

The ultimate goal of the Joint Programming in Neurodegenerative Disease project (JPND) is to find cures for neurodegenerative diseases and to enable early diagnosis for early targeted treatments. However, it is not possible to give definitive predictions on how long this might take to happen.

In the interim, JPND will identify common research goals that would benefit from joint action between countries in order to accelerate progress on solutions that can alleviate the symptoms, and lessen the social and economic impact for patients, families and health care systems.

There will be 3 main components to this work.

- Improve the scientific understanding of the disease.
- Improve the medical tools available to doctors to identify and treat the disease.
- Improve the social care and structures available to assist patients, their families, and health service providers so that patients can receive optimum care at all stages of their illness.

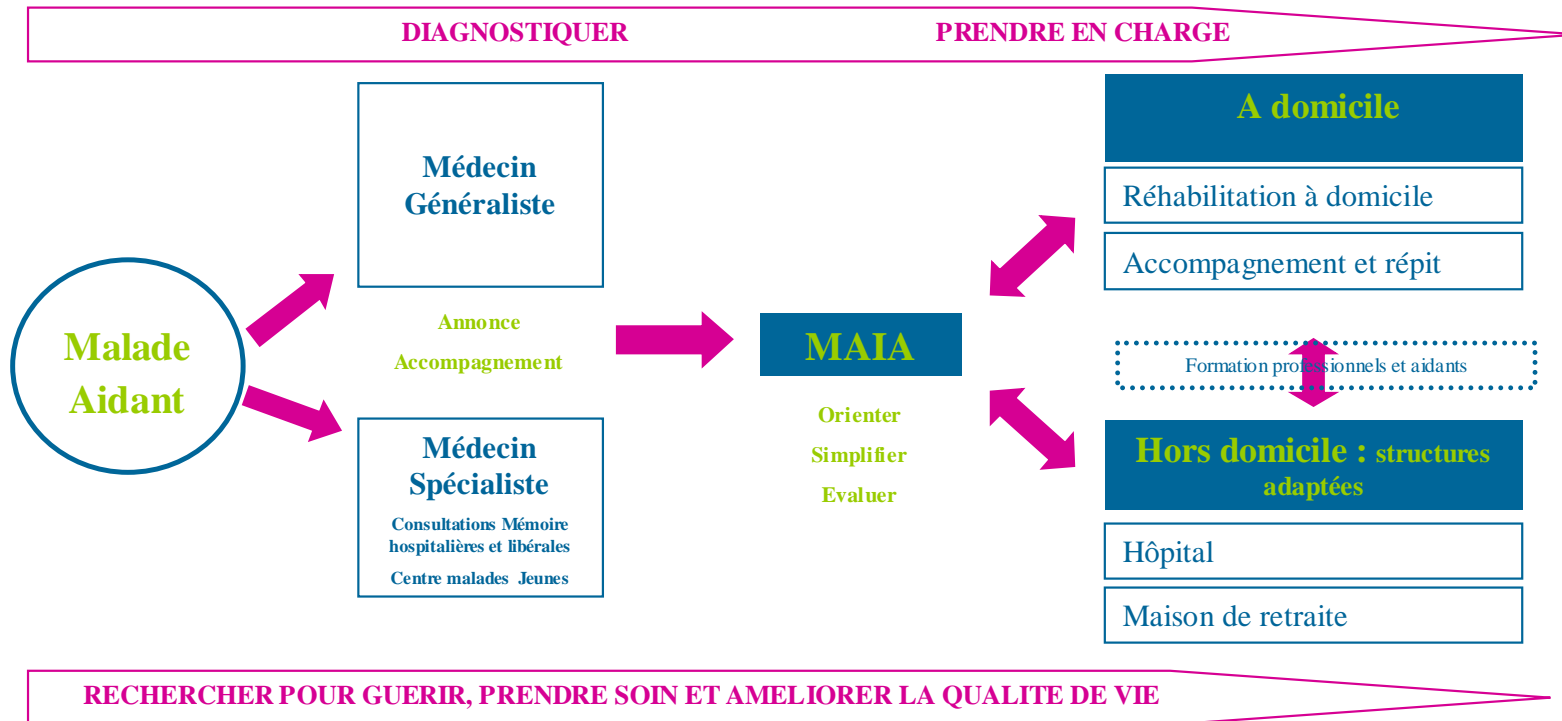


<http://www.espace-ethique-alzheimer.org>

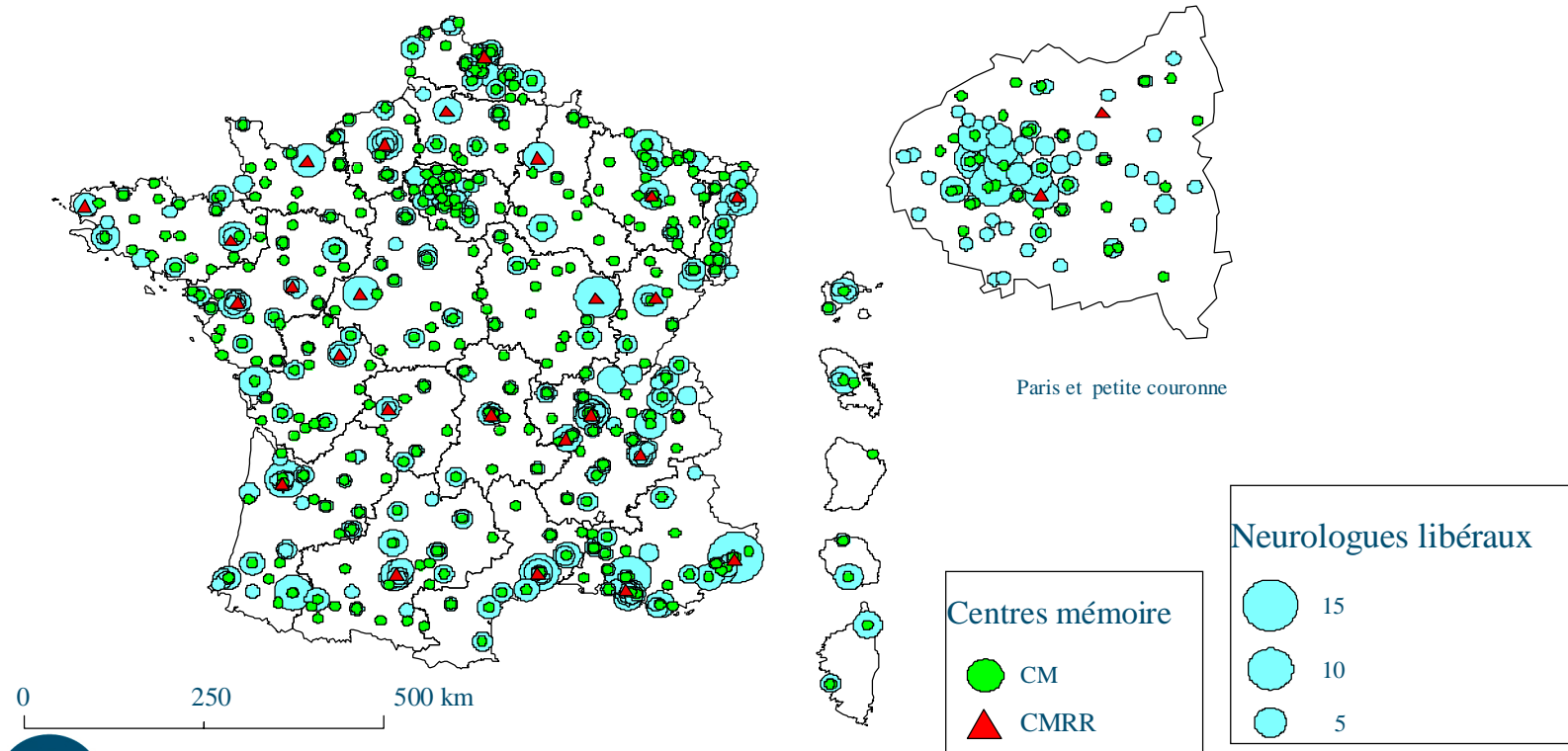
The screenshot shows the homepage of the website. At the top left, it says '→ ESPACE NATIONAL DE RÉFLEXION ÉTHIQUE SUR LA MALADIE D'ALZHEIMER'. At the top right, there is the 'Alzheimer PLAN 2008 > 2012' logo with the 'AZ' symbol. Below the header is a search bar with the text 'Rechercher ...' and a 'Rechercher' button. The main banner features a photograph of a woman and the words 'Sollicitude' and 'Liberté' in large, semi-transparent text, with 'COMPÉTENCE' in a blue box below. Below the banner, there is a navigation menu on the left with items: '→ UN ESPACE NATIONAL', '→ UN RESEAU NATIONAL', '→ DOSSIERS THEMATIQUES', '→ RESSOURCES DOCUMENTAIRES', '→ FORMATIONS', and '→ L'ETHIQUE EN ACTES'. In the center, there is a quote: '« L'accompagnement éthique, c'est affirmer la permanence de la personne humaine en toutes circonstances même les plus dégradées. »' attributed to 'Plan Alzheimer et maladies apparentées 2008-2012.' Below this is an 'éditorial' section with the title '→ Un engagement politique, une exigence partagée' and the author 'Emmanuel Hirsch, Directeur de l'Espace éthique/AP-HP, professeur d'éthique médicale, faculté de médecine, université Paris-Sud XI'. On the right, there is an 'Actualités' section with three items: 'Réunion de suivi du Plan Alzheimer à l'occasion de la journée mondiale d'Alzheimer', 'Train Alzheimer dans les gares de France', and 'Maladie d'Alzheimer : renforcement du dispositif d'écoute à l'occasion de la journée mondiale'. At the bottom right of the actualités section is a button 'Toutes les actualités'. At the bottom left of the page, there is a small 'AZ' logo.



Parcours personnalisé Alzheimer 2012



Les lieux de diagnostic en France



Source : DHOS 2009 & CNAM 2009

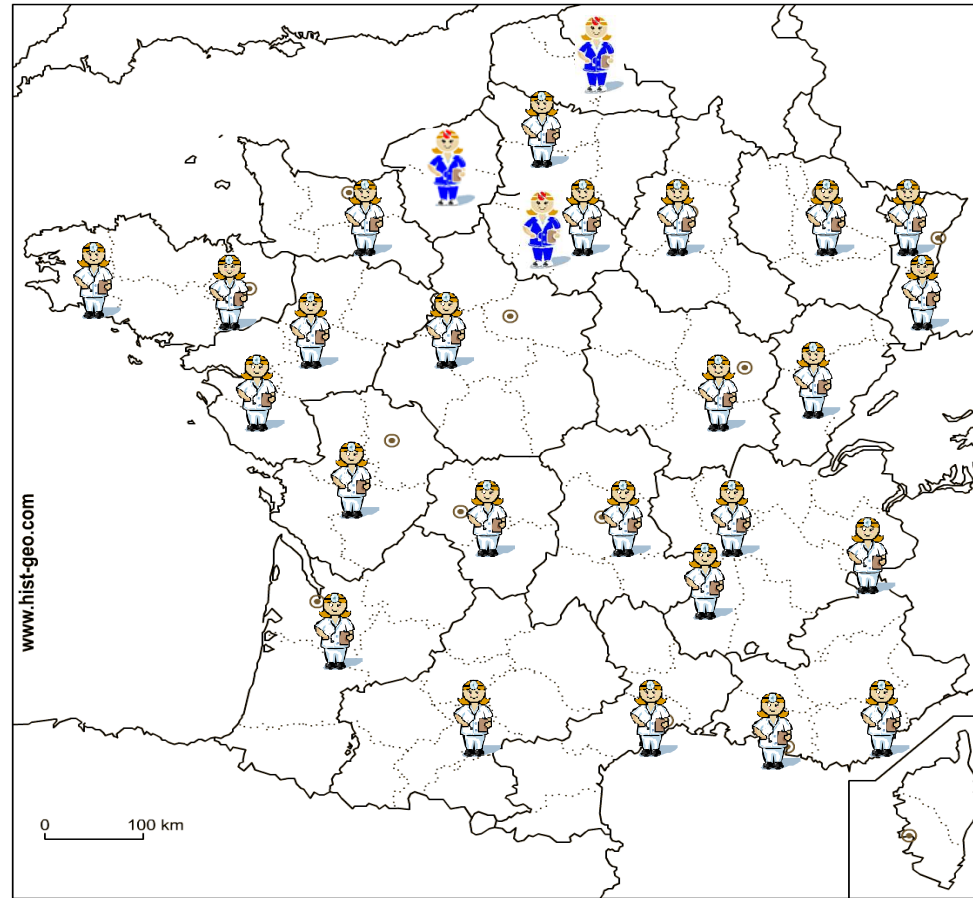


CENTRE NATIONAL DE RÉFÉRENCE

MALADES ALZHEIMER

JEUNES

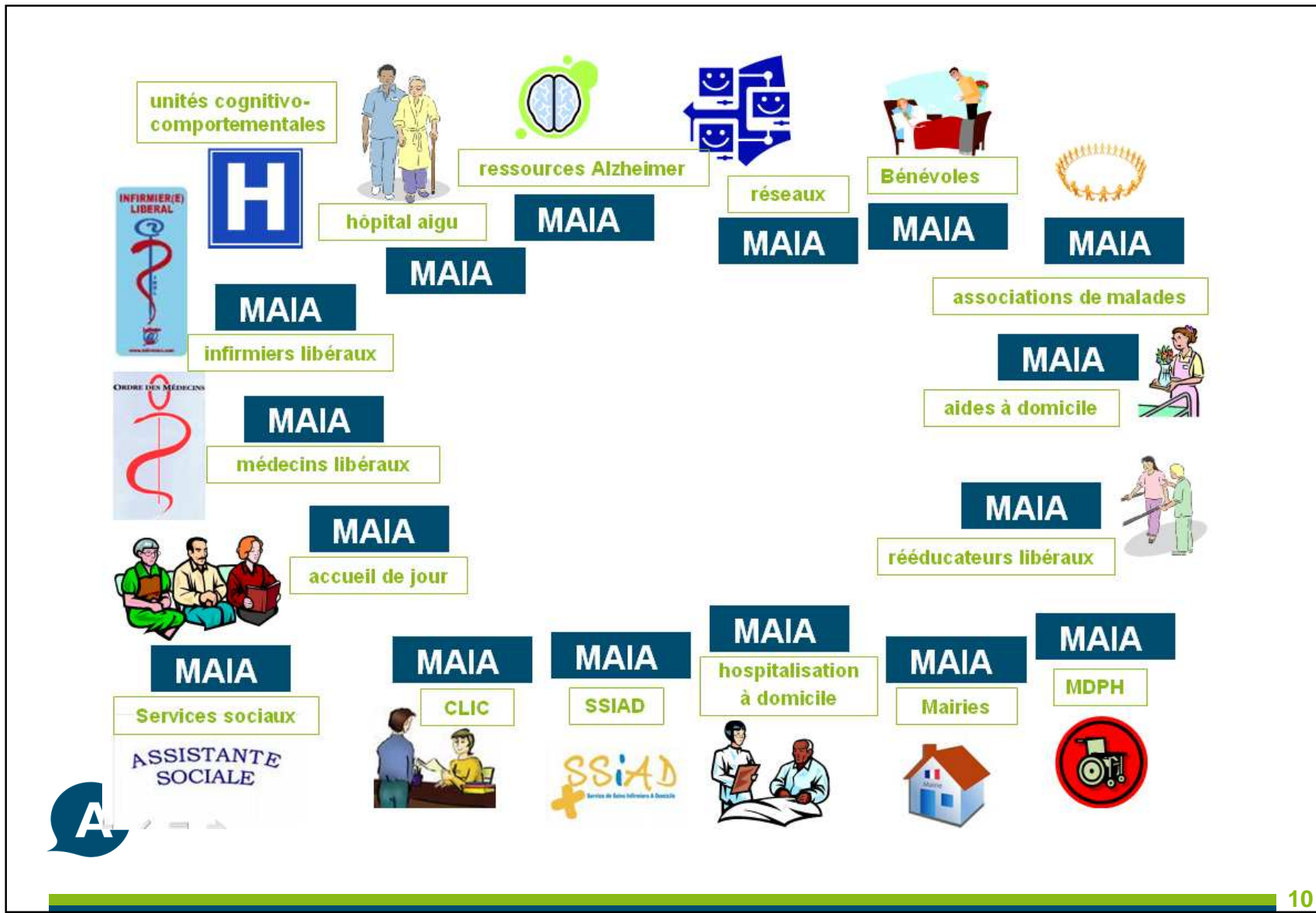
- 2477 personnes jeunes suivis en Cs
- Recours :
 - Pb social : 140
 - aide au diagnostic biologique : 277
 - au diagnostic génétique : 125
- Cohorte : 126 patients



Sites du centre national de référence

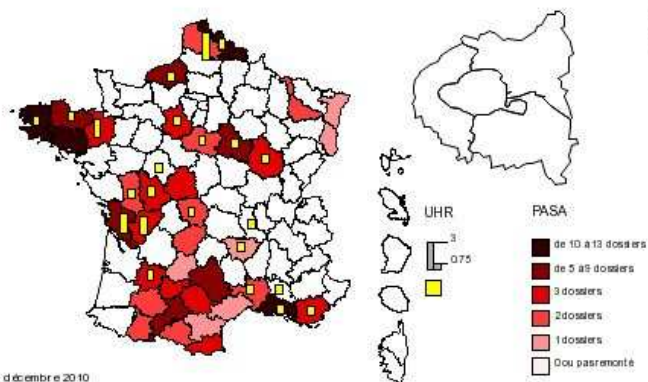


Sites des « correspondants » du centre



Les solutions se déploient sur le terrain

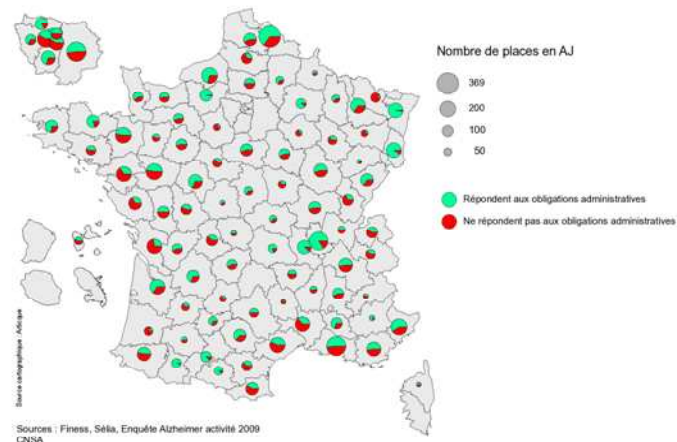
En établissement :



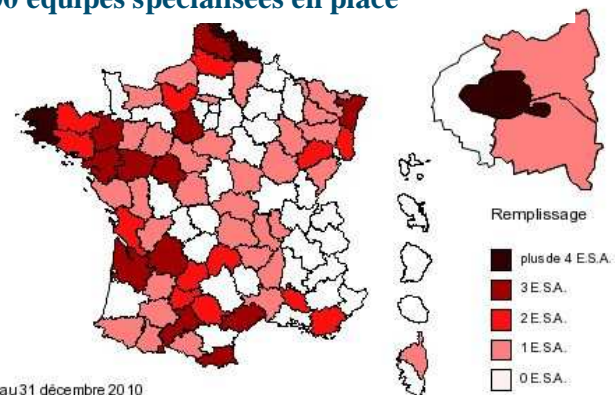
DGCS/3A - dt - situation au 31 décembre 2010



Répit :
60% des 10 000 places d'accueil de jour conformes



A domicile :
22% des 500 équipes spécialisées en place



DGCS/3A - dt - situation au 31 décembre 2010

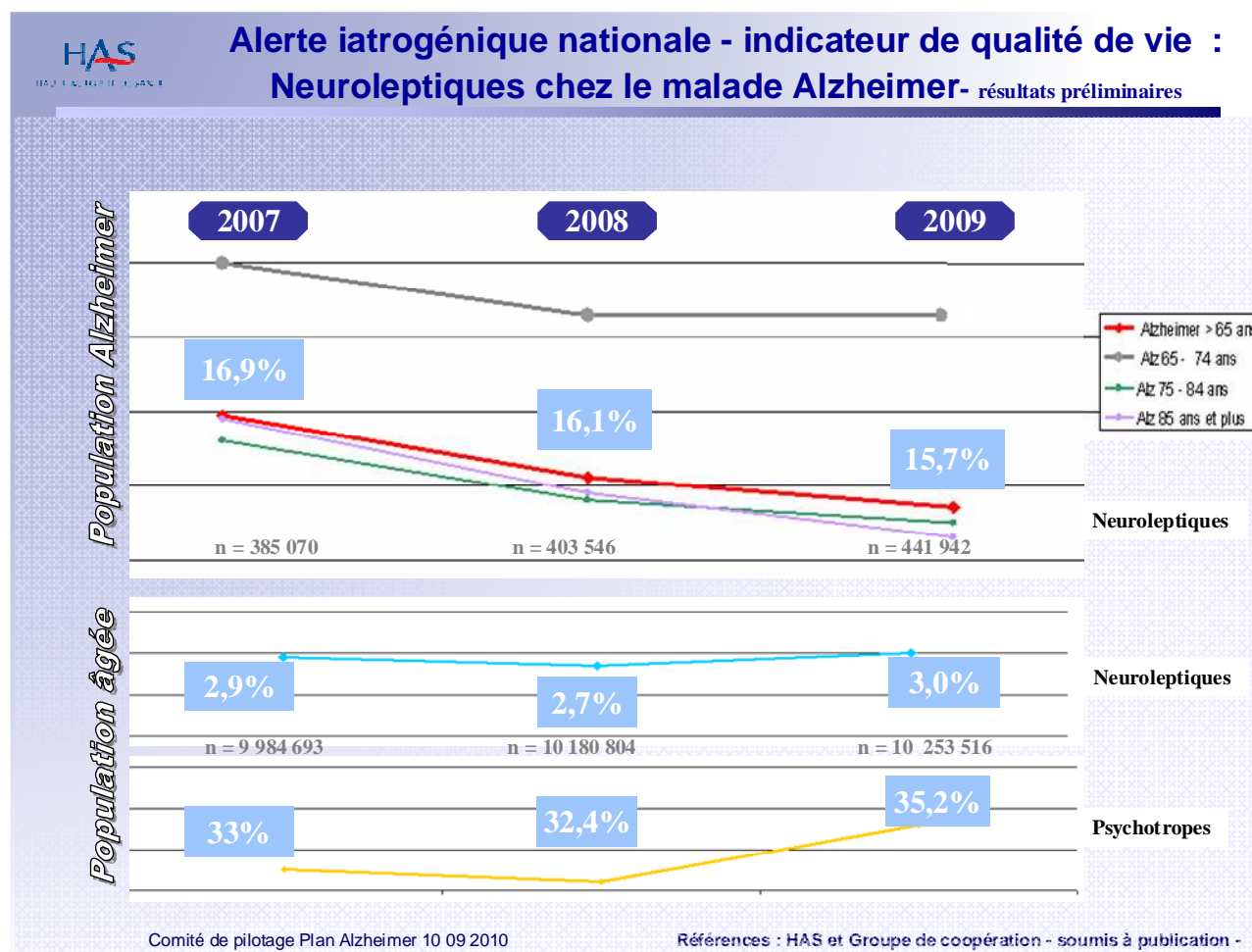
Solution 18 : Hébergement des malades jeunes

➤ Objectif

- *« La première nécessité est de mettre à profit l'étude prévue dans le cadre du lancement du « Centre national pour les malades Alzheimer jeunes » pour connaître le nombre et les besoins en hébergement de ces malades jeunes.*
- *Ensuite, la seconde nécessité est de mieux penser l'accueil et l'hébergement des patients jeunes »*



Un indicateur de la qualité de vie pour les patients





Alzheimer

PLAN 2008 > 2012



L'ENGAGEMENT DE TOUS

- UN ENGAGEMENT POLITIQUE FORT
- 44 MESURES
- DES MOYENS FINANCIERS AMBITIEUX
- LE PILOTAGE DU PLAN
- UN ENJEU EUROPÉEN

LES MESURES



01

Développement et diversification des structures de répit

02

Consolidation des droits et de la formation des aidants

03

Amélioration du suivi sanitaire des aidants naturels

04

Labellisation sur tout le territoire de « portes d'entrées uniques » les « Maisons pour l'autonomie et l'intégration des malades Alzheimer » (MAIA)

05

Mise en place de « coordonnateurs » sur l'ensemble du territoire



Rechercher sur le site OK

- [La maladie d'Alzheimer](#)
- [Le memento Alzheimer](#)
- [Les consultations mémoires](#)
- [Aider les aidants](#)
- [Les associations et les partenaires](#)
- [Liens utiles](#)
- [Des acteurs près de chez vous](#)



[Accès presse](#)

Qu'est-ce que le plan Alzheimer 2008-2012 ?

La maladie d'Alzheimer et les maladies apparentées progressent inexorablement avec l'âge : à partir de 85 ans, une femme sur 4 et un homme sur 5 sont touchés. Face à ce triple défi scientifique, médical et social, le Président de la République a lancé le 1er février 2008 le plan Alzheimer 2008-2012 doté de moyens spécifiques. Centré sur la personne malade et sa famille, il a pour objectif de fournir un effort sans précédent sur la recherche, de favoriser un diagnostic plus précoce et de mieux prendre en charge les malades et leurs aidants.

3 axes pour agir

SANTÉ

Améliorer la qualité de vie des malades et de leur famille



RECHERCHE

Mieux connaître la maladie



SOLIDARITE

Se mobiliser pour un enjeu de société



News

16/09/2008



JOURNEE MONDIALE CONTRE LA MALADIE D'ALZHEIMER

A l'occasion de la journée mondiale de la maladie d'Alzheimer, Roselyne Bachelot-Narquin, ministre de la santé, de la jeunesse, des sports et de la vie associative et Bernard Laporte, secrétaire d'Etat chargé des sports, de la jeunesse et de la vie associative, vous proposent de les accompagner dimanche 21 septembre pour une marche solidaire contre la maladie d'Alzheimer au château du parc de sceaux dans les Hauts-de-Seine (92).

Vidéo



Plan Alzheimer
Université Nice Sophia Antipolis
Vendredi 1^{er} février 2008

Les politiques qui se sont succédé jusqu'à aujourd'hui n'ont pas été à la hauteur de ces enjeux. C'est pourquoi le Président de la République a décidé de lancer un Plan ...

